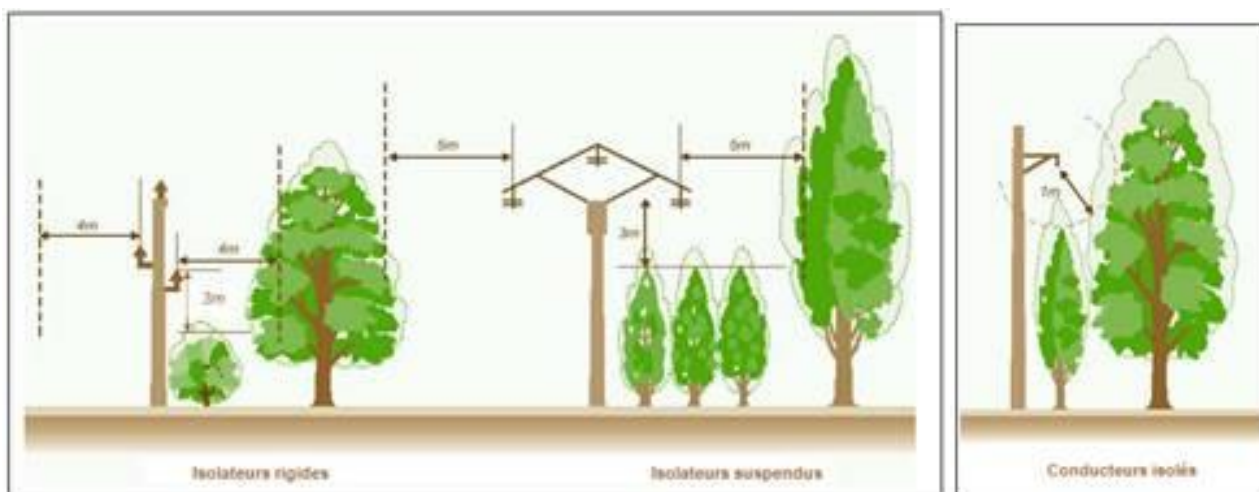


Enedis procède régulièrement à des opérations d'élagage afin de garantir d'une part, la **sécurité** des personnes et des biens contre les risques liés à la présence de végétation aux abords des réseaux électriques qu'elle exploite et, d'autre part, la **qualité** de la distribution de l'énergie électrique à ses clients.

Nous avons mandaté la société **Sycomore** pour réaliser ces travaux (pris en charge par Enedis) dans les six mois à venir.

Pour ce faire, l'entreprise doit intervenir sur les parcelles de vos administrés.

Rappel des distances minimales de recul de la végétation par rapport au réseau Haute Tension 20kV (HTA). En aucun cas la végétation ne doit venir en surplomb du réseau :



Le traitement des branches coupées est le suivant :

1<sup>er</sup> cas : la végétation est en domaine privé et le réseau est en domaine public : Les bois et branches coupés sont rangés en bordure de tranchée et laissés à disposition du propriétaire.

2<sup>ème</sup> cas : la végétation est en domaine privée et le réseau est en domaine privé : Les bois et branches coupés sont rangés en bordure de tranchée et laissés à disposition du propriétaire. L'évacuation se fait uniquement sur demande du propriétaire avec accord d'Enedis.

3<sup>ème</sup> cas : la végétation est en domaine public : Les bois et branches coupés sont évacués systématiquement sauf si un accord a été négocié avec la collectivité pour le rangement et l'évacuation.



Agence **HYPERVISION**

Enedis - DR Centre Val de Loire  
45 avenue Stendhal – BP 436

37 204 TOURS  
[cen-hypervision@enedis.fr](mailto:cen-hypervision@enedis.fr)

